

Haus Steuerwald Basel

Umbau und Erweiterung 2015

Auftraggeber: Dr. Michael Steuerwald

Aufgabenstellung/Programm: Ersatzneubau der Veranda für die Erweiterung des Wohnzimmers, Einbau der Küche im alten Esszimmer, Einbau Gäste-WC und Garderobe in der alten Küche, energetische Sanierung inkl. Fotovoltaik-Anlage

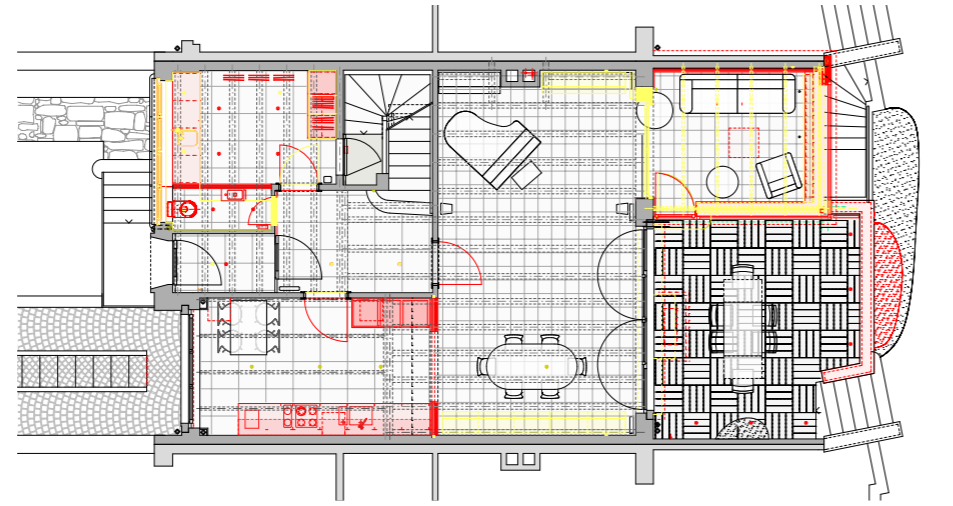
Ein bürgerliches Reihenhaus aus dem Jahre 1933 der Architekten Bräunig, Leu und Dürig soll behutsam den veränderten Bedürfnissen angepasst werden: Die alte Küche, die früher von einer Köchin bedient wurde sowie die unisolierte, jedoch beheizte Veranda stehen zur Disposition:

Im ehemaligen, etwas schmalen Esszimmer wird eine neue Wohnküche eingebaut und die Veranda mit einem Ersatzneubau zu einem grosszügig verglasten Garten-Wohnzimmer transformiert. Der Eingriff respektiert damit die Typologie des Hauses, so dass die bedienenden Räume aller Geschossen zur Neubadstrasse und die Wohn- und Schlafräume zur Gartenseite orientiert sind.

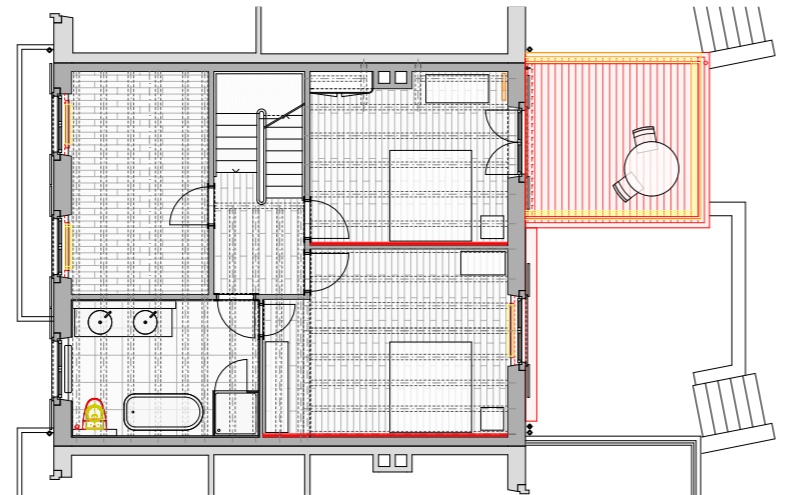
Die dem Wohnbereich vorgelagerte Terrasse wurde angehoben und mit einem dem alten Parkett des Wohnzimmers angelehnten Holzbelag versehen, so dass ein grosszügiger räumlicher Gesamteindruck entsteht. In Anlehnung an die ehemalige feingliedrige Befensterung der alten Veranda wurde im neuen Wohnbereich eine rahmenlos um die Ecke gezogene Festverglasung eingebaut, die dem neuen Wohnzimmer eine unerwartete Dimension verleiht.

Im Erdgeschoss erhielt die zur Strasse hin orientierte Haushälfte einen durchgehenden Natursteinboden aus grossformatigen Jurakalkplatten, der Garderobe, Eingangshalle, Windfang und die neue Küche zusammenbindet. Der neue Bodenbelag präzisiert damit im Erdgeschoss die räumliche Struktur des Hauses.

Der Umbau erfolgte mittels 3 Etappen in bewohntem Zustand



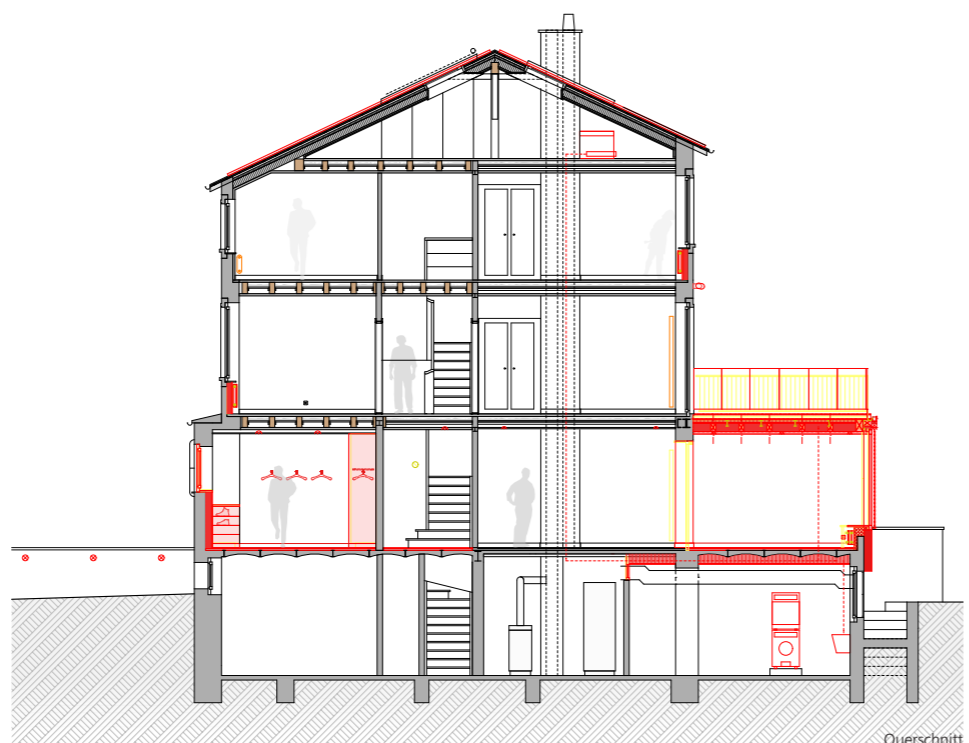
Erdgeschoss



Obergeschoss



Ansicht Süd-Ost



Querschnitt

