

**Haus Lampart Magden**

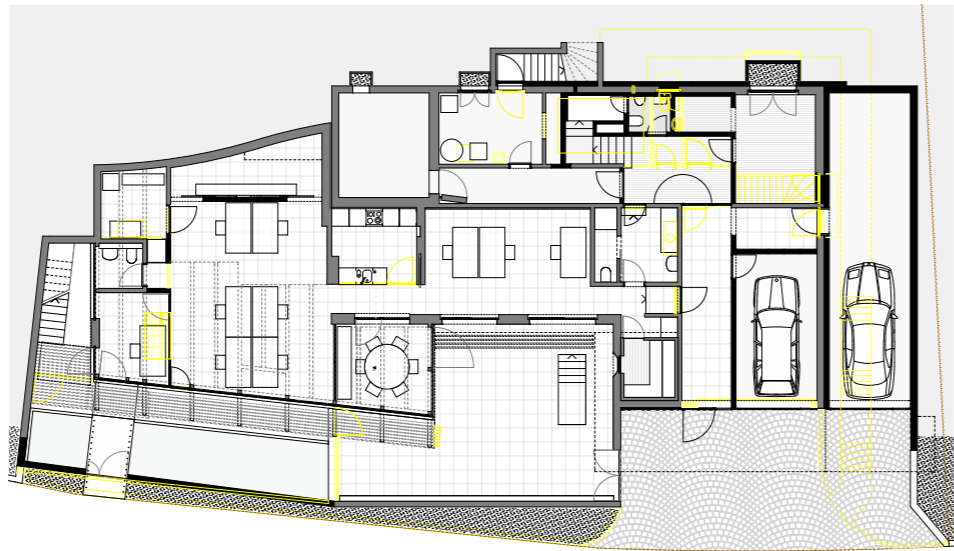
Mathias E. Frey Architekten ETH.SIA 2013-2014  
 Eglin Ristic AG, Bauingenieure, Urs Wanner  
 Beat Joss & Partner, Beat Joss

Auftraggeber: Andreas Lampart, Organizers GmbH

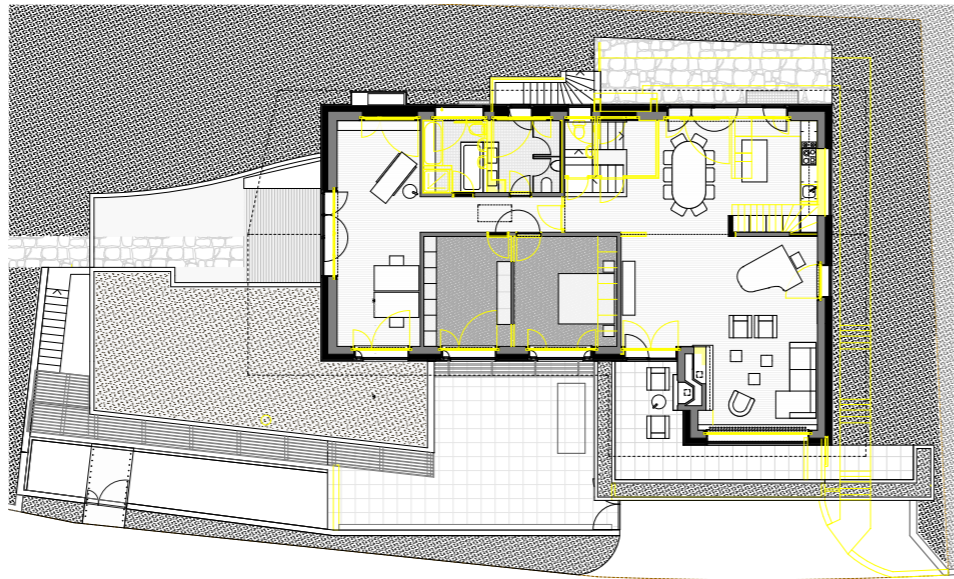
Aufgabenstellung/Programm:  
 Energetische Sanierung, Umbau und Erweiterung  
 eines Liegenschaft bestehend aus einem Wohnhaus  
 (1970) und einem Büroanbau (2002)

Ausgangslage ist eine Liegenschaft aus dem Jahre  
 1970, dessen Sockelgeschoss 2002 mit einem  
 Büroanbau erweitert wurde. An einem sonnigen  
 Südhang gelegen, ist das Haus prädestiniert für die  
 aktive und passive Nutzung von Sonnenenergie: Die  
 Ölheizung wird ersetzt durch eine Wärmepumpe,  
 die vom Strom der Fotovoltaik-Anlage auf dem  
 Dach angetrieben wird. Dank dem Abbruch des  
 Öltanks können Grundriss, Erschliessung und Adresse  
 optimiert werden: Eine zentrale, offene Treppe an der  
 Nordfassade verbindet die beiden Ebenen und leitet  
 Licht in das hangseitige Erdgeschoss. Die intimeren  
 Bereiche (Schlafen und Wellness) gliedern einen  
 fließenden Raum mit Wohnen, Essen, Küche und  
 Arbeitsbereich.

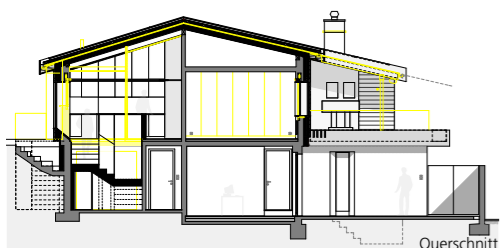
Massnahmen wie die Verlängerung der Hofmauer,  
 die Integration der Dachentwässerung, die  
 Typisierung der Fenster etc. zielen darauf ab, die bis  
 dato heterogene Situation zu beruhigen und mit  
 der Erweiterung der Parkierung und den ortseitig  
 auskragenden Dächern die horizontalen Proportionen  
 des Hauses zu unterstreichen. Grosse Festverlasungen  
 rahmen die Aussicht. Lüftungsklappen hinter  
 Perforationen der Holzschalung berücksichtigen den  
 Einbruchschutz und die tiefen Leibungen erweitern  
 die Nutzfläche mit bewohnbaren Fenstern.  
 Bestimmend für die Materialisierung ist die  
 vollflächige Eindeckung des Daches mit dunkel  
 schimmernden Fotovoltaik-Modulen. Die  
 karbonisierte Holzschalung (jap: Shou Sugi Ban)  
 differenziert Dach und Obergeschoss gegenüber  
 dem helleren Sockel mit der Büronutzung. Dank der  
 dunklen Farbe integriert sich das grosse Bauvolumen  
 dezent in Topographie und Vegetation.



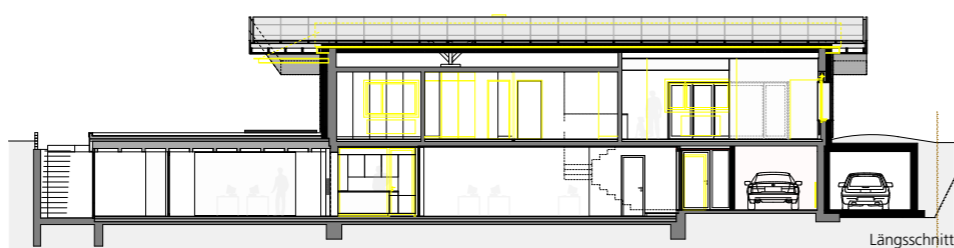
Erdgeschoss



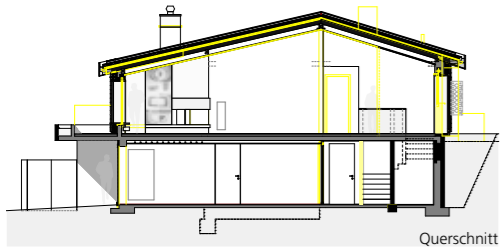
Obergeschoss



Querschnitt



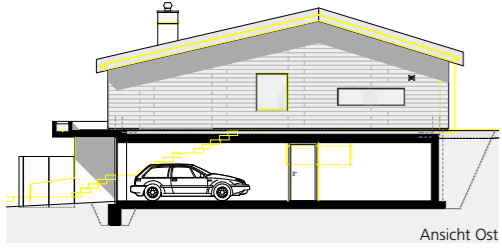
Längsschnitt



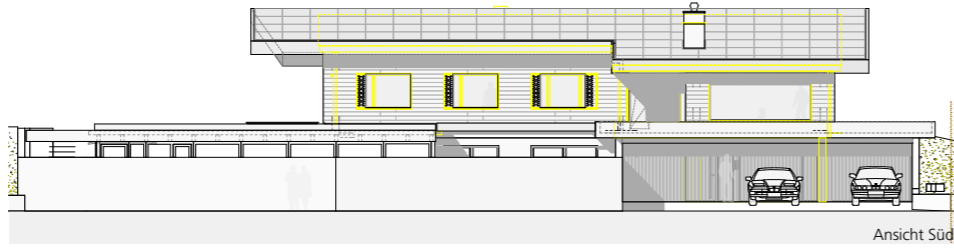
Querschnitt



Längsschnitt



Ansicht Ost



Ansicht Süd

