

Haus Brenneisen Riehen

Studienauftrag 2007-2008

1. Preis

MATHIAS E. FREY dipl. Architekten ETH.SIA
mit Benjamin Theiler
Tivadar Puskas, WGG Schnetzer Puskas Bauing.

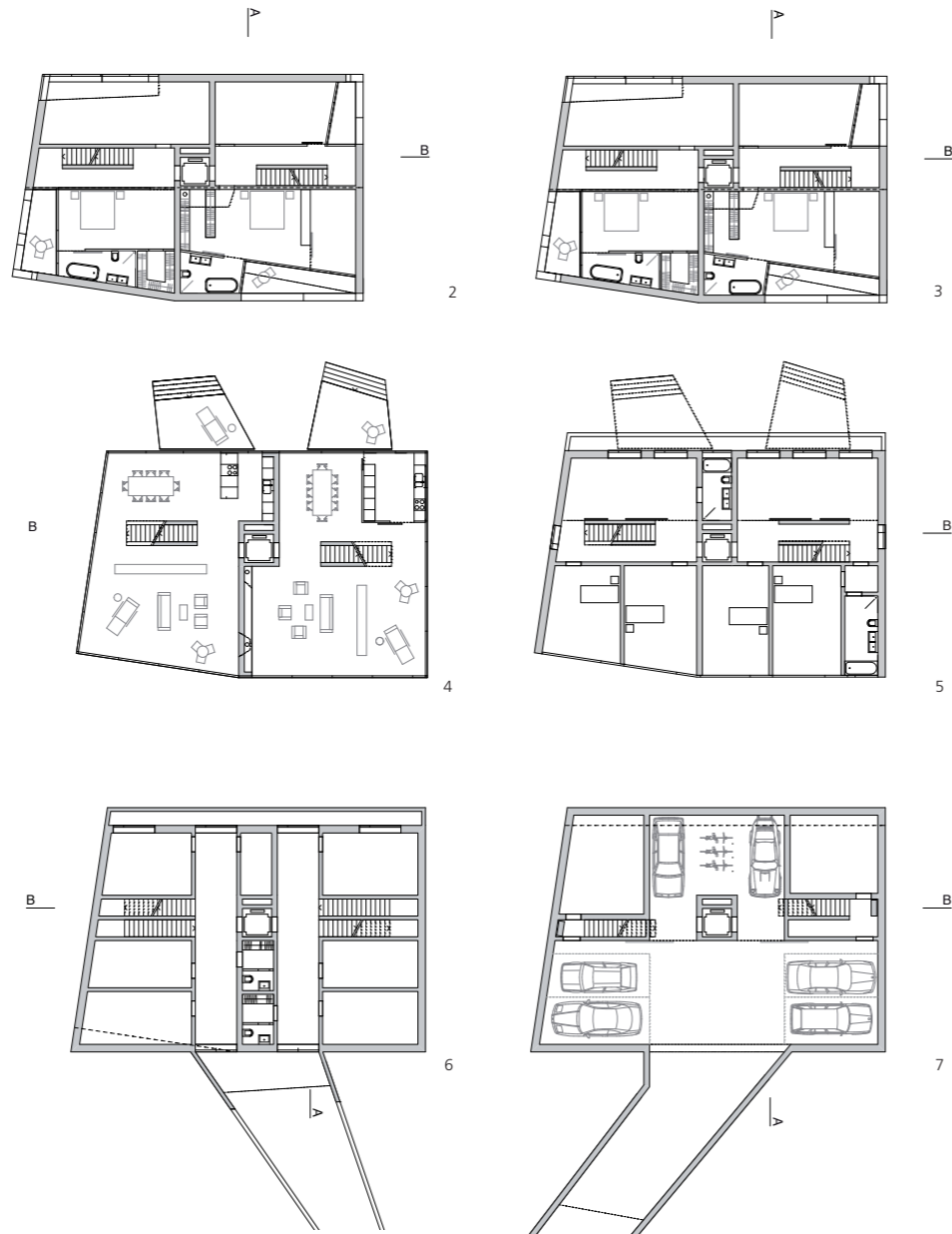
Auftraggeber: D. und P. Brenneisen
Programm: Doppelteinfamilienhaus mit 5 Geschossen,
Aufzug, Einstellhalle, Pool und Gartenhaus

BGF 950 m², Volumen SIA 416 3'500 m³,
BKP 1-9 CHF 4'500'000.00

Ein grosszügiges Raumprogramm verlangte auf der schmalen, gegen Süden steil abfallenden Parzelle nach einer individuellen Ausbildung des Baukörpers, um sowohl die kleinmassstäbliche Nachbarbebauung wie auch die grossartige Aussicht zu berücksichtigen.

Das Doppelhauses ist auf 6 Ebenen um einen zentralen Aufzug organisiert. Um innerhalb dieser Schichtung vielfältige Aufenthaltsqualitäten mit jeweils unterschiedlichen Aussichten zu gewähren, sind die Geschosse unterschiedlich ausgebildet:
Das Wohngeschoss spannt sich als horizontaler Schnitt zwischen das Hanggeschoss und den Dachkörper: Als Hauptebene vermittelt es zwischen den beiden Orientierungen des Grundstücks und ermöglicht als freie Aussichtsplattform einen spektakulären Rundblick in den Landschaftsraum. Stützenfrei überspannt der Dachkörper das Wohngeschoss. Die Lasten werden über die Treppen und die Wohnungstrennwand auf die unteren Geschosse abgetragen.

Das Haus erschlies sich mit dem Auto über die Tiefgarage oder zu Fuss über die darüberliegenden Eingangshallen. Lage und Aussicht bleiben dem Besucher zuerst verborgen. Erst bei Ankunft mit dem Aufzug im Wohngeschoss eröffnet sich der Weitblick nach Basel und zum Pool mit Partylaube und Sonnendeck.



- 1 Situation
- 2 2. DG: Büro / TV / Gäste
- 3 1. DG: Mastersuiten / Sammlung / Bibliothek
- 4 1. OG: Wohnen / Essen / Kochen
- 5 EG: Kinder / Party / Hobby
- 6 1. UG: Entrée / Waschen / Keller
- 7 2. UG: Parking / Keller
- 8 Querschnitt A - A
- 9 Längsschnitt B - B

