

Wettbewerb Erweiterung Schulanlage Oberkirch LU

2004
 Mathias E. Frey dipl. Architekt ETH/SIA
 Tivadar Puskas, WGG Schnetzer Puskas Ingenieure

Veranstalter: Gemeinde Oberkirch

Programm: Schulhauserweiterung in 3 Etappen,
 1. Etappe mit 6 Klassenzimmern, Gruppenräumen,
 und Singsaal

Das öffentliche Zentrum Oberkirchs besteht aus einem Teil der Gesamtplanung von Fritz Metzger mit einer dominanten Kirche und einer ersten Gruppe von Schulbauten, die in der Folge partiell erweitert wurden.

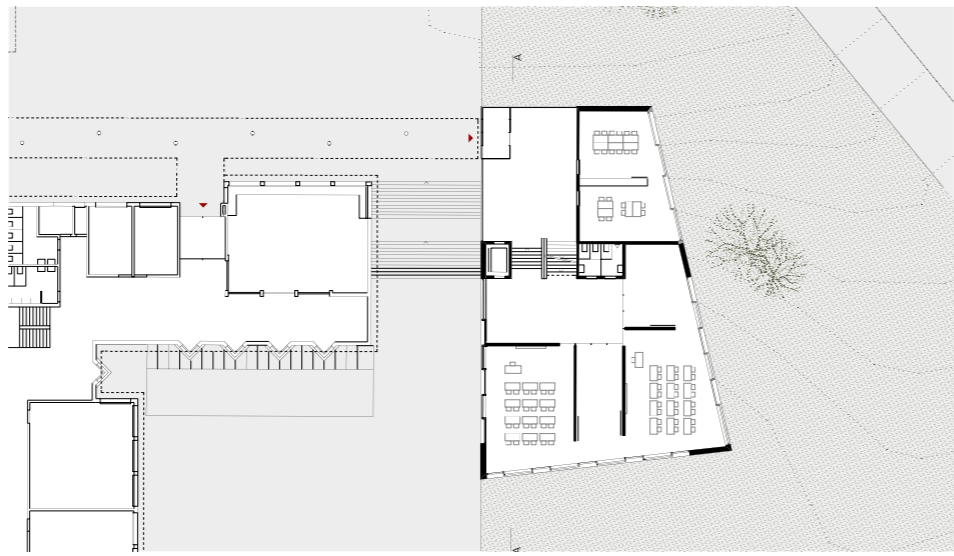
Mit dem geplanten dritten Schulhaustrakt soll das Ensemble ergänzt und als Ganzes aufgewertet. Der Neubau bildet einen markanten Baukörper am Ostrand der Gevierts und zeigt sich für den Ankommenden als Auftakt zum Schulareal. Zugleich schliesst er die Anlage gegen Osten hin ab.

Das prägnante Volumen orientiert sich in seiner Ausrichtung und Volumetrie an den bestehenden Bauten und reagiert mit seiner Dachform auf die Hangsituation. Der Eingang und das Foyer liegen auf der mittleren Ebene und bilden so das räumliche Pendant zur Pausenhalle im bestehenden Trakt 1. Halbgeschossig versetzte Ebene schaffen ein Raumkontinuum, das sich vom Gartengeschoss mit den beiden Kindergärten bis zum hohen Singsaal entwickelt.

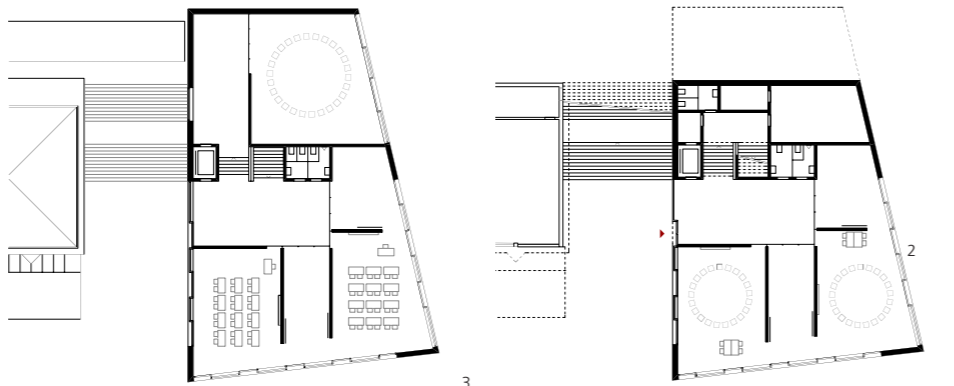
Die leichte Ausdehnung zweier Fassaden im Grundriss und das geneigte Dach ergeben eine Art Kongruenz von Grundriss und Schnitt. Dies verleiht dem Haus eine starke räumliche Identität und einen inneren Zusammenhalt.

Die Treppenpodeste sind als Erweiterung des Klassenbereichs nutzbar: Diese aktivierbare Verkehrsfläche dient nicht nur als Garderobe sondern auch als Vorbereich zu den Klassenzimmern (z.B. für Ausstellungen).

Die gestockte, tragende Betonfassade unterstreicht den monolithischen Charakter des Erweiterungsbaus. Die sehr grobe und kieselige Oberfläche macht das Gebäude als mit dem Untergrund verbundenes Haus wahrnehmbar.

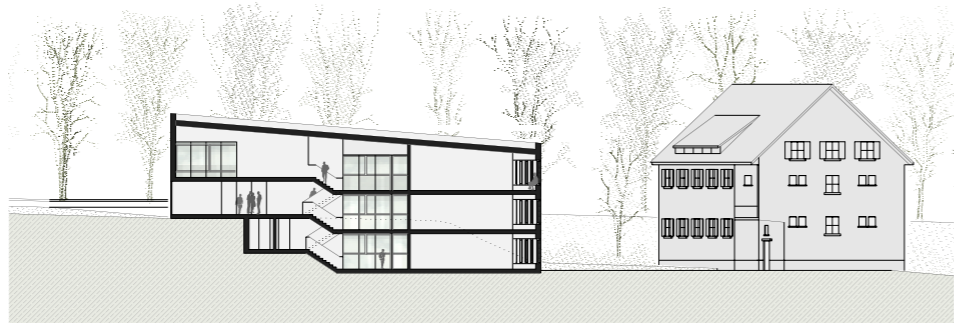


2

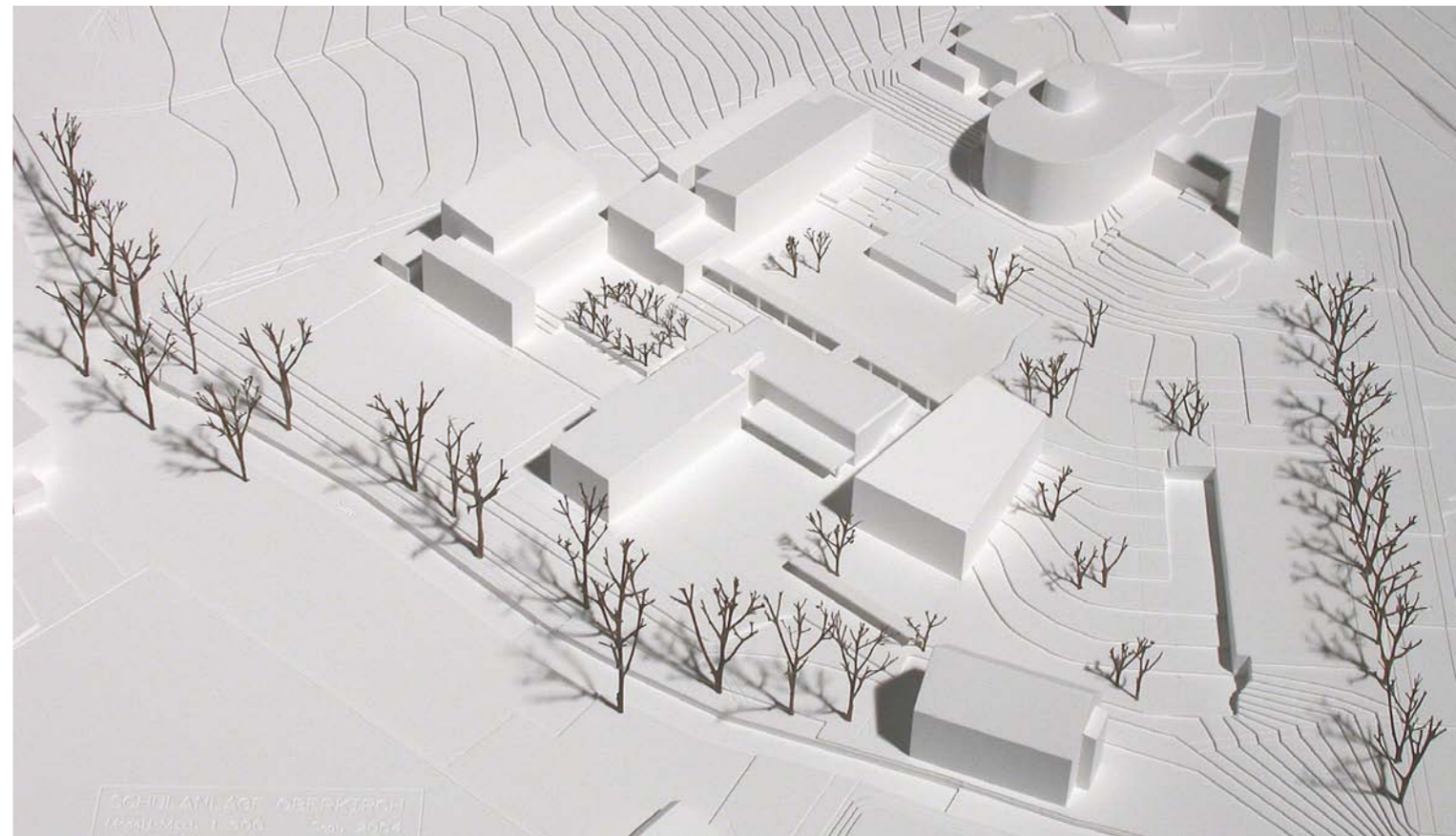


3

4



5



8



9

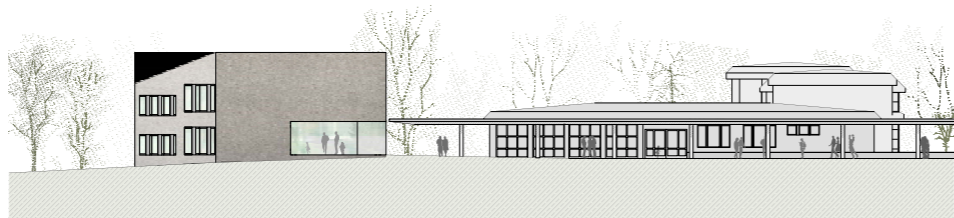
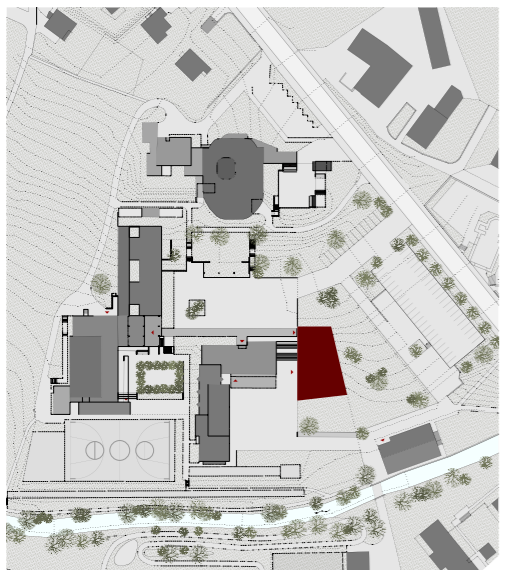


10



11

- 1 Situation
- 2 Grundriss Eingangsgeschoss
- 3 Grundriss Obergeschoss
- 4 Grundriss Gartengeschoss
- 5 Längsschnitt A - A
- 6 Ansicht Nordost
- 7 Ansicht Südwest
- 8 Modell 1/500
- 9 Einbettung in Hangsituation
- 10 Verbindung Pausenplätze
- 11 Eingangssituation



6



7