

# Wettbewerb Oberstufenzentrum Weinfelden

2004  
 Mathias E. Frey dipl. Architekten ETH.SIA  
 Tivadar Puskas, WGG Schnetzer Puskas Bauing.

3.Preis

Veranstalter: Gemeinde Weinfelden (TG)

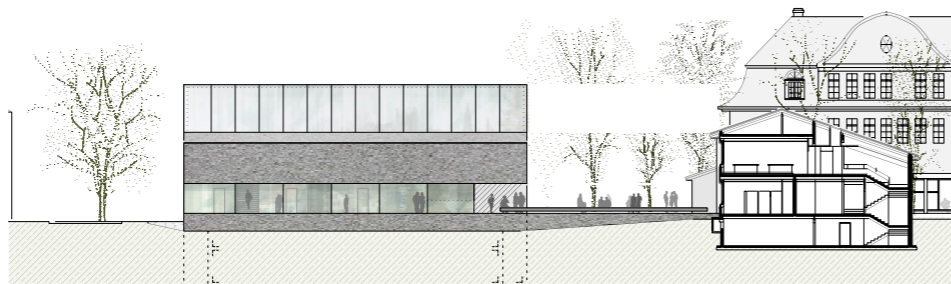
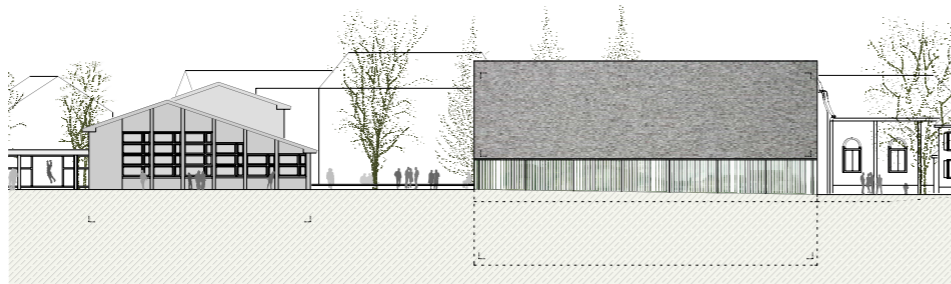
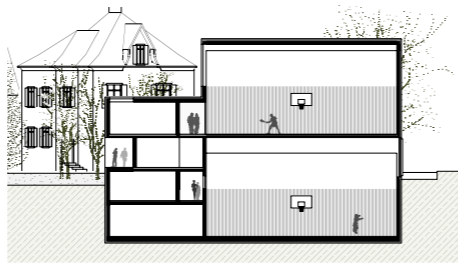
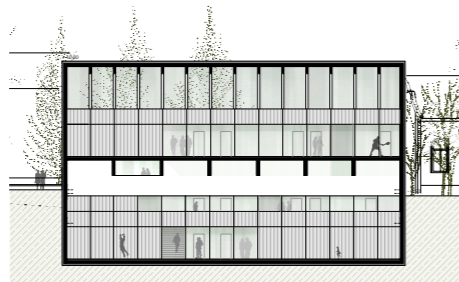
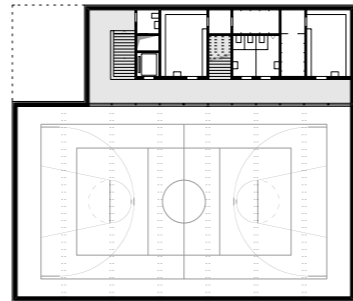
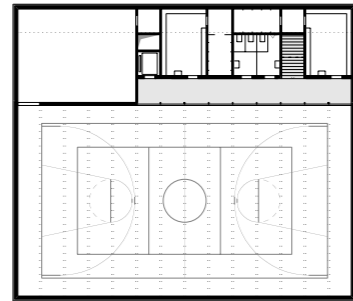
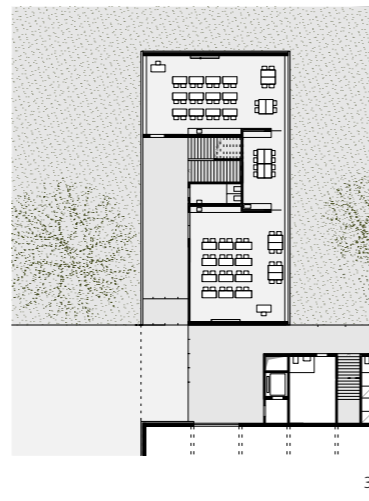
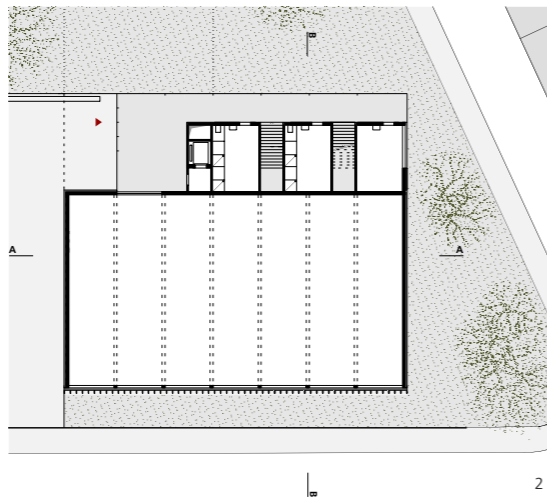
Programm: Zwei Einfachturnhallen mit Schulraumerweiterung (2.Etappe)

Die Schulanlage Thomas Bornhauser erstreckt sich in einem ruhigen Wohnquartier mit einer kleinteiligen dispersen Baustruktur. Vier bestehende Schulbauten sind typische architektonische Zeugen ihrer jeweiligen Epoche. Die neue Turnhalle versteht sich als weitere, in ihrem Ausdruck zeitgemässe Erweiterung, die den östlichen Abschluss der Schulanlage markiert.

Der Baukörper setzt einerseits die Körnung der bestehenden Schulanlage fort, bezieht sich in der Höhe jedoch bewusst auf den Masstab des angrenzenden Sportfeldes und die mächtige katholische Kirche. Die Abstufung des Baukörpers gegen Norden sowie die allfällige Addition der Schulraumerweiterung orientieren sich an der Quartierstruktur.

Die im Schnitt wechselseitige Erschliessung ermöglicht sowohl den Bezug zum ruhigen Grünbereich wie auch den Blick in die bewegte Welt der Sporthallen und eröffnet so innere und äussere Aussichten. Dieses alternierende Schnittprinzip wiederholt sich in ähnlicher Weise bei den Turnhallen: Die obere Halle ist von Norden belichtet, die untere Halle verfügt über eine gläserne ‚Brise Soleil‘, die die direkte Sonneneinstrahlung reduziert.

In Analogie der bestehenden Schulbauten soll auch der Neubau als verputzter Massivbau ausgeführt werden. Der sehr grobe kieselhaltige Putz macht das Gebäude als mit dem Untergrund verbundenes Haus wahrnehmbar und antwortet mit seinem ausgeprägten plastischen Relief auf das Gegenüber der neobarocken Kirche. Die Erschliessungsbereiche sind - ähnlich wie Auswaschungen in einem Felsen - einheitlich in lackiertem Sichtbeton gehalten; die Nebenräume hingegen werden farbig ausgekleidet.



- 1 Situation Oberstufenzentrum
- 2 Grundriss Erdgeschoss 1. Etappe
- 3 Grundriss Erdgeschoss 2. Etappe
- 4 Grundriss Obergeschoss 1. Etappe
- 5 Grundriss Untergeschoss 1. Etappe
- 6 Schnitt A - A
- 7 Schnitt B - B
- 8 Südfassade
- 9 Nordfassade

