

Wettbewerb Festhütte Amriswil

2004

Mathias E. Frey dipl. Architekt ETH/SIA
 Dr. Josef Schwartz, Bauingenieur
 Werner Waldhauser, Waldhauser Haustechnik AG
 Peter Nerlich, Bühnenplan Nerlich

Veranstalter: Gemeinde Amriswil (TG)

Programm: multifunktionale Festhalle mit Bühne, Office, Foyer, Tiefgarage und Zentrumsgestaltung

Die Festhütte öffnet sich zu einem langgezogenen Aussenraum, der den Marktplatz mit der südlichen Parkanlage verbindet. Dieser neue Festplatz schliesst zusammen mit dem erweiterten und aufgewerteten ‚Baumgarten‘ im Süden den Kreis öffentlicher Räume im Zentrum Amriswils.

Die Lage des Foyer und des Hauptzugang zur Festhalle reagieren auf die Situation mit der stark befahrenen Kreuzung im Norden.

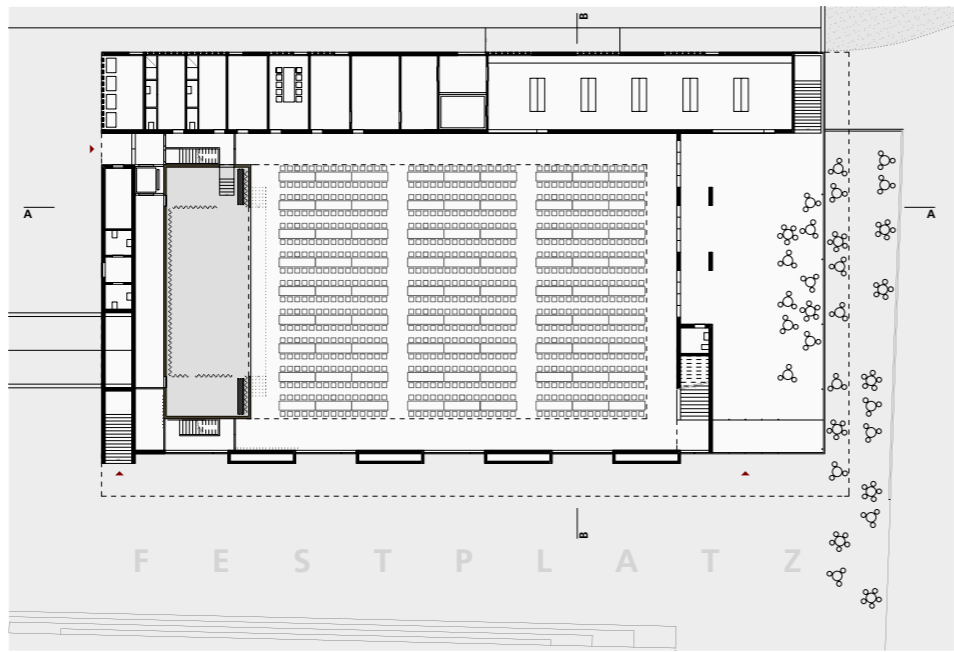
Ein eingeschossiger Massivbau beherbergt das Foyer sowie sämtliche Nebennutzungen und ist Basis für die daraufliegende Holzstruktur. Diese fasst Bühne und Mehrzwecksaal in einem Raum zusammen, der nachts bei Veranstaltungen als helle Laterne leuchtet. Die umlaufende markante Struktur macht das Gebäude von allen Seiten als öffentlichen Bau mit seiner Funktion klar erkennbar.

Einerseits grobdimensionierte Konstruktion, andererseits textile Wirkung: Gerade in diesem Spannungsfeld vermag die Halle so unterschiedliche Aktivitäten wie Tieraussstellungen und klassische Konzerte zu beherbergen und wird ihrer Aufgabe als zentrales Gebäude im vielfältigen öffentlichen Leben Amriswils gerecht.

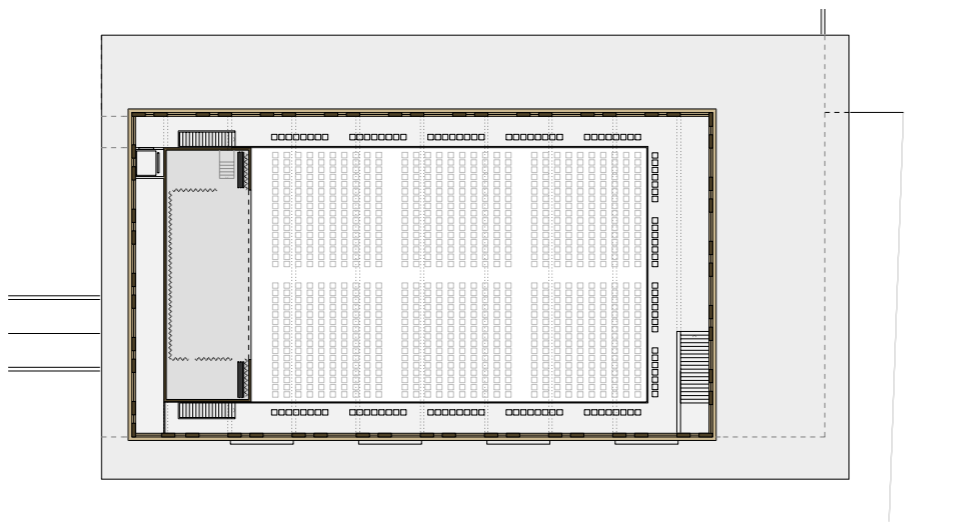
Die massive jedoch lichtdurchlässige Holzwand erfüllt vielfältige Funktionen: Als Tragstruktur, (Vertikallasten und Aussteifung), Lichtfilter, Sonnenschutz, Wärmedämmschicht und Akustikwand gewährleistet sie auch einen Witterungsschutz. Aus vorgefertigten isolierten Holzelementen und dazwischenliegender Festverglasung bestehend, werden die Schichten in den Tragachsen biegesteif zusammengebunden (Vorspannung).

Der aussen eher geschlossen wirkende Aufbau besteht aus einem archaisch anmutenden ‚Holzmauerwerk‘. Diese robuste und einfache Konstruktion wirkt im Innern jedoch feingliedrig und verströmt eine beinahe feierliche Atmosphäre.

- | | |
|------------------------------|-------------------------------|
| 1 Situation Zentrum Amriswil | 6 Westfassade |
| 2 Grundriss Erdgeschoss | 7 Lichtlaterne aus Holz |
| 3 Grundriss Galeriegeschoss | 8 Südfassade mit Foyer/Bistro |
| 4 Längsschnitt A - A | 9 Modell 1/500 |
| 5 Querschnitt B - B | 10 Innenraum Tag |
| | 11 Innenraum Nacht |



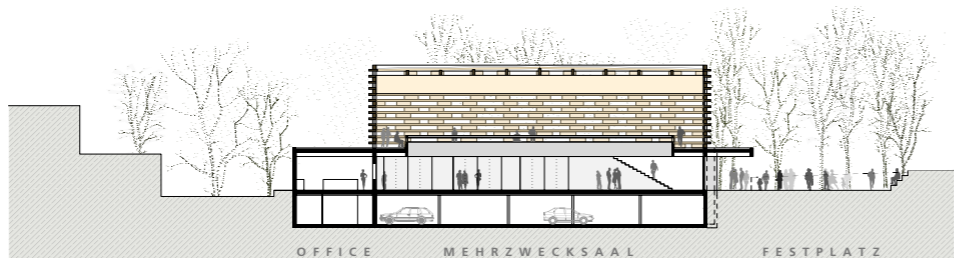
2



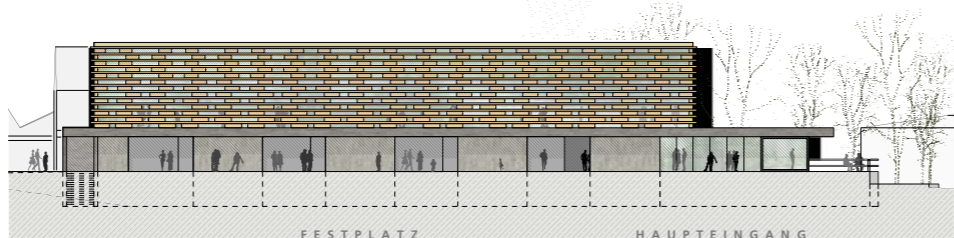
3



4



5



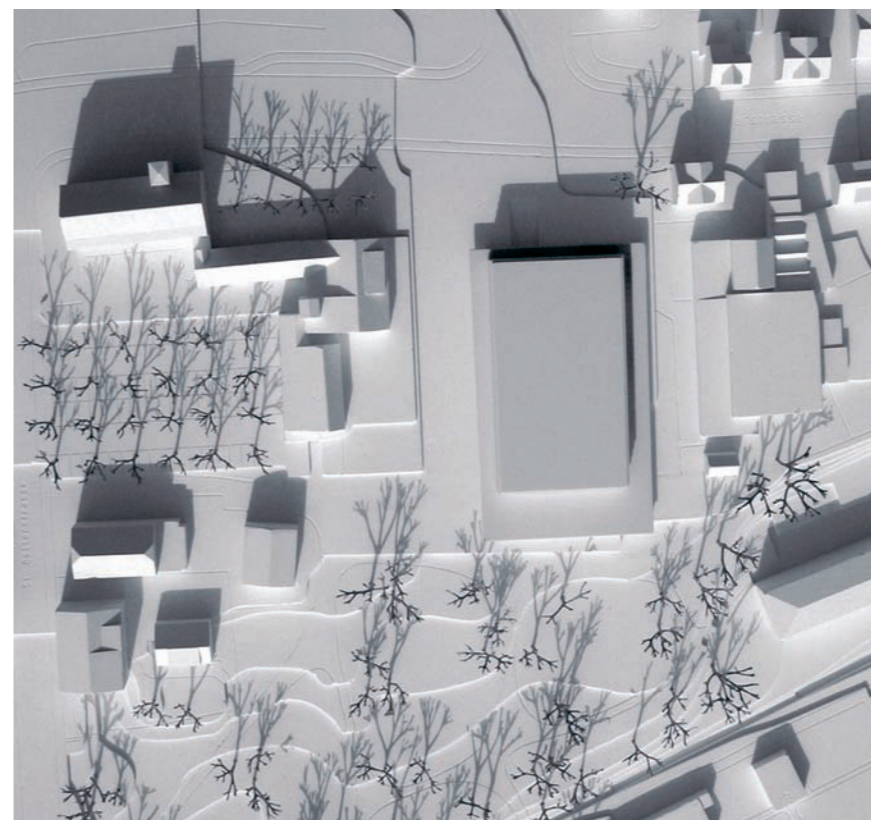
6



7



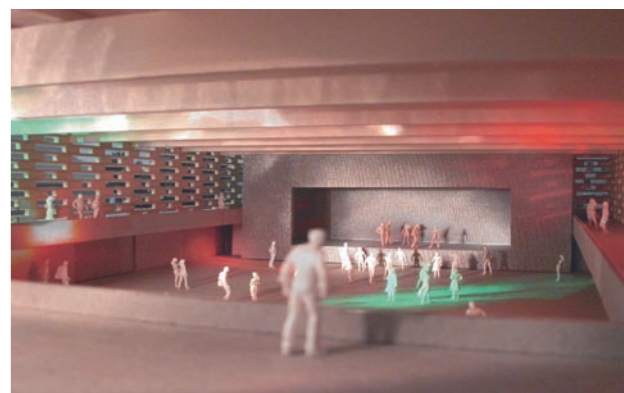
8



9



10



11

