

Wettbewerb Altersheim Brig - Glis

2004
 Mathias E. Frey dipl. Architekt ETH/SIA

Veranstalter: Stadtgemeinde Brig-Glis (VS)

Programm: Alters- und Pflegeheim mit 45 Zimmern als Ergänzung zum bestehenden APH Englisch-Gruss

Die ortsbauliche Situation ist gekennzeichnet durch eine offene Bauweise von grosser Heterogenität. Das bestehende Altersheim Englisch-Gruss wird mit einem eigenständigen Baukörper ergänzt. Dieser erinnert in seinem Massstab und Ausdruck an ein Wohnhaus und vermeidet so die Bildung einer Alterssiedlung.

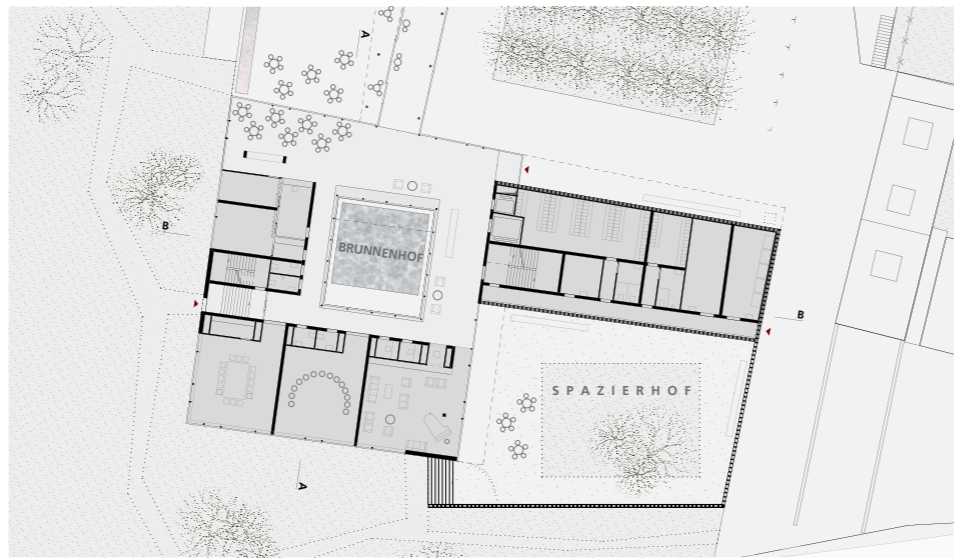
Der winkelförmige Baukörper gliedert die Situation in eine Abfolge klar definierter, stimmungsvoller Räume mit unterschiedlichem Öffentlichkeitsgrad:

Der Ankommende wird in einem grosszügigen Eingangshof mit einem schattenspendenden Baumdach empfangen. Auf die verbindende Terrasse gegen Westen orientieren sich der Speisesaal sowie die Cafeteria. Ankunftsort und Zentrum sind die neuen Gemeinschaftsräume, die sich um einen Innenhof im Neubau gruppieren. Im Süden bildet dieser zusammen mit einer lichtdurchlässigen begrünten Mauer einen privateren Hofraum, der auch als separierbarer, geschützter Bewegungsraum für die Demenzabteilung geeignet ist.

Nicht der horizontale Blick auf die nähere Umgebung, sondern die nach oben gerichtete Aussicht auf die eindrückliche Bergkulisse bestimmt die Qualität dieses Ortes: Der Neubau reagiert auf diese Situation mit einer Abfolge unterschiedlicher Hofräume, die Ausschnitte des alpinen Horizontes rahmen.

Der 4-geschossige Innenhof mit geschossweise unterschiedlichem Querschnitt sorgt für eine helle und freundliche innere Erschliessung und eine räumliche Beziehung der Geschosse untereinander.

Die Zimmer sind in überschaubare Gruppen zusammengefasst, so dass keine langen Korridorfluchten entstehen. Im ersten Obergeschoss ist die Demenzabteilung und die Zimmer für die Kurzaufenthalter untergebracht. Innere Aussichten und ein ‚Rundlauf‘ bieten den Pensionären Abwechslung, die Wahrnehmung aller Himmelsrichtungen sowie eine leichte Orientierung.



2



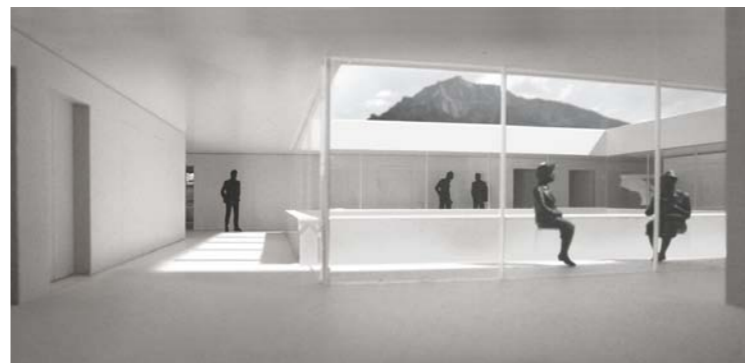
3



4



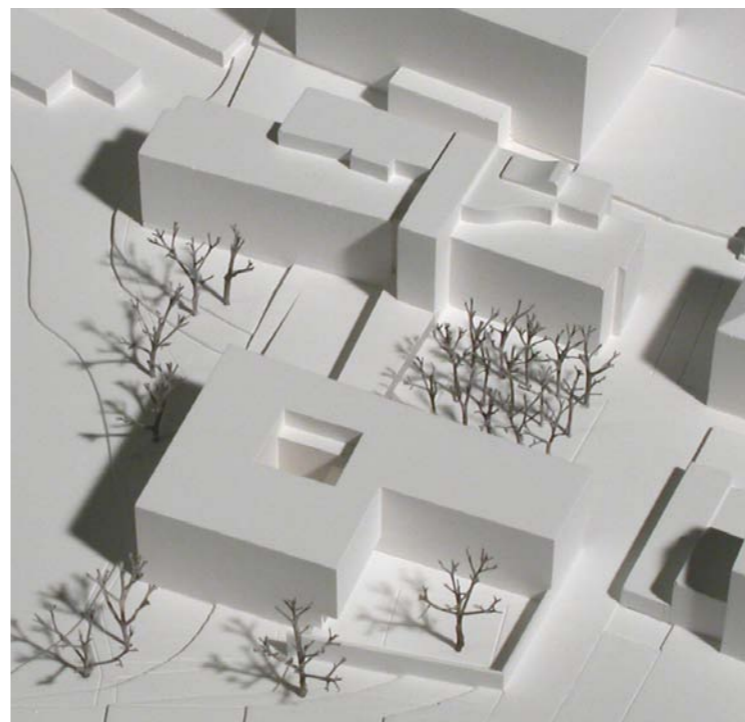
7



8



10

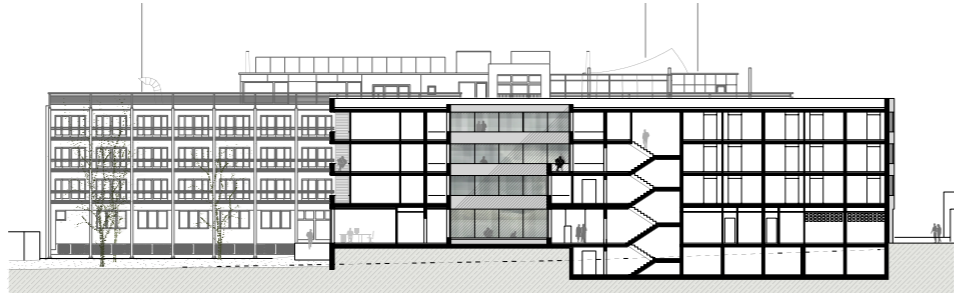


9

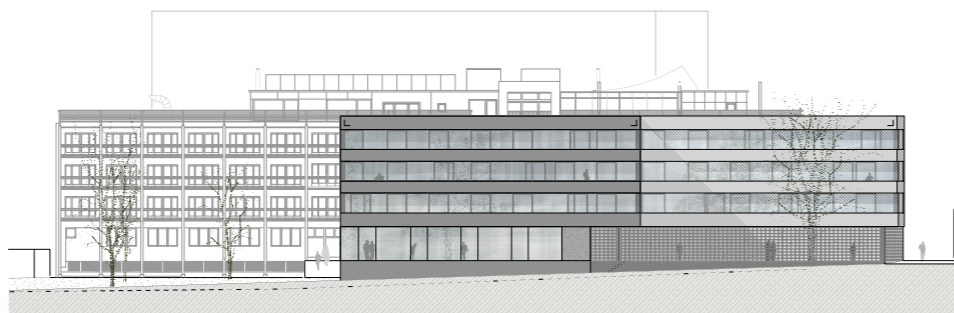


11

- 1 Situation
- 2 Grundriss Erdgeschoss
- 3 Grundriss 2. Obergeschoss
- 4 Schnitt A - A
- 5 Schnitt B - B
- 6 Ansicht Süd
- 7 Aussenperspektive
- 8 Hof mit Bergkulisse 3. OG
- 9 Modell 1/500
- 10 Detail Spazierhof
- 11 Foyer mit Wasserhof EG



5



6