

Wettbewerb Lindefeld Burgdorf

2003

Mathias E. Frey dipl. Architekten ETH.SIA
ARGE mit muellermueller. Arch. BSA
Tivadar Puksas, WGG Schnetzer Puksas Bauing.
Werner Waldhauser, Waldhauser Haustechnik AG

Veranstalter: Stadt Burgdorf

5. Preis

Programm: Primarschule mit 7 Klassenzimmern,
Doppelkindergarten, Aussensportanlagen

Das Lindefeld erstreckt sich von der Gewerbeschule bis zum Regionalspital. Innerhalb dieser lockeren Gruppierung öffentlicher Nutzungen bildet die neue Primarschule einen in sich definierten Ort. Zusammen mit den zur Schule gehörenden Aussenräumen liegt das neue Geviert zwischen bestehender Gewerbeschule und Turnhalle und gliedert die Sportanlagen in zwei Bereiche. Alle befestigten Aussensportanlagen liegen entlang der zentralen Erschliessungssachse: Der grosszügige Grünraum entlang der Bahnlinie bleibt somit erhalten.

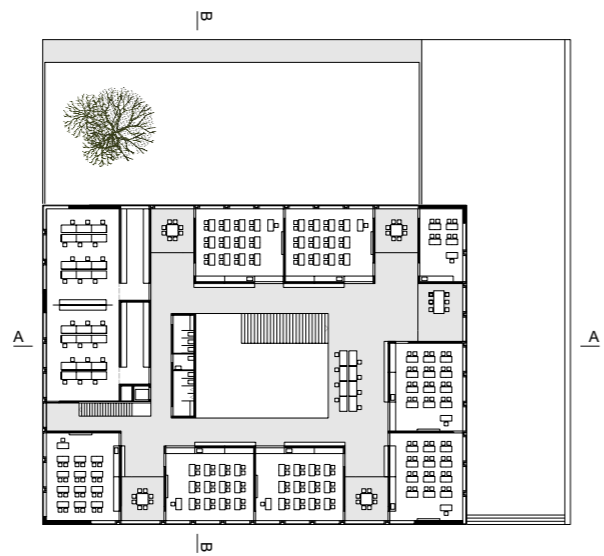
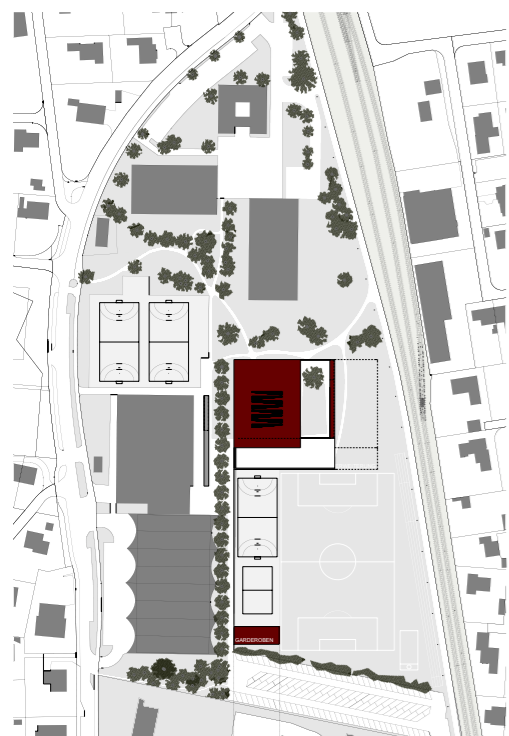
Der flache Baukörper, der Kindergartenhof sowie der Pausenplatz sind als Intarsie in das Grün der Anlage eingelegt und durch feine Niveaudifferenzen von der Umgebung abgesetzt.

Primarschule und Kindergarten werden in einem zweigeschossigen Gebäude zusammengefasst: Im Erdgeschoss befindet sich der Kindergarten und die der Allgemeinheit dienenden Räume der Primarschule wie Aula, Mehrzweckraum, Lehrerzimmer und Bibliothek.

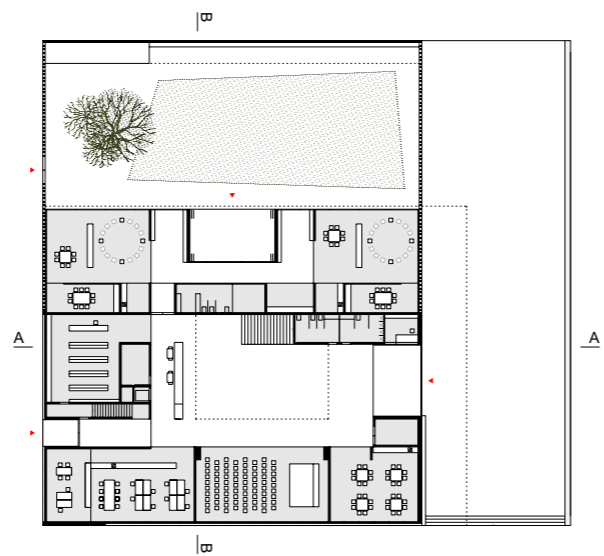
Der Hauptzugang der Schule führt in die zentral gelegene, beide Geschosse verbindende Halle. Dieses durch Shed-Oberlichter zenital belichtete Forum steht in einer direkten, räumlichen Beziehung zur Aula, welche bei Bedarf um den Hallenbereich erweitert werden kann.

Eine sanft ansteigende Treppe führt zum ringartig angeordneten Klassenbereich. Die Zimmer sind einseitig belichtet und zusätzlich durch eine Verglasung mit der Halle verbunden. Dadurch sind unterschiedliche Lichtverhältnisse und vielfältige Sichtbezüge erlebbar. Die Gruppenbereiche sind sowohl den Klassenzimmern zugeordnet, als auch direkt von der Halle zu erreichen: Eine mehrfache Verwendung wird damit ermöglicht. Um das zentrale Forum gruppiert sich eine kommunikative, junge Gemeinschaft in einem überschaubaren Ort.

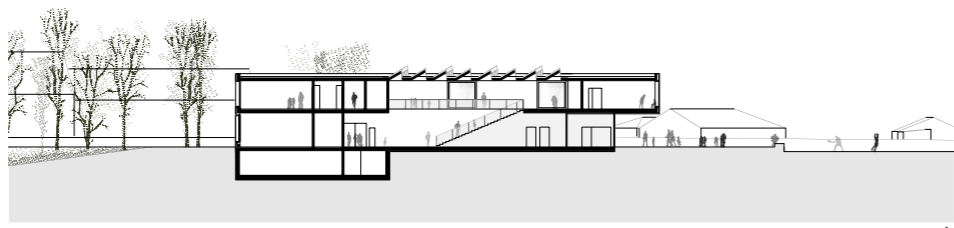
- 1 Situation Lindefeld Burgdorf
- 2 Grundriss 1. Obergeschoss
- 3 Grundriss Erdgeschoss
- 4 Längsschnitt
- 5 Querschnitt
- 6 Südfassade



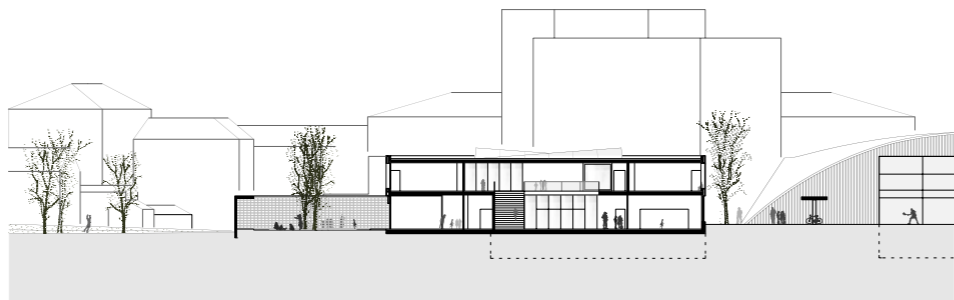
2



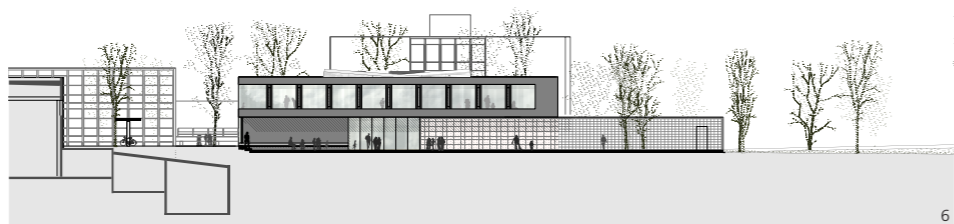
3



4



5



6

